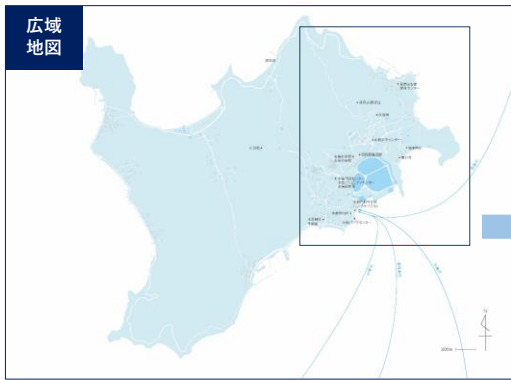


本島内作品展示会場マップ



＜アクセス・島内情報＞

本島へのアクセスや島内の移動についての情報は、「まるがめせとうち 島旅ノート」のサイトをご覧ください。

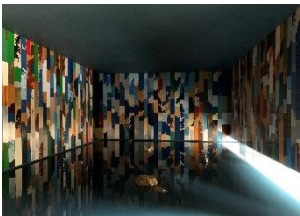
また、本島には芸術祭作品以外にも豊かな自然や「日本遺産」をはじめとする文化財など、見どころがいっぱいです。作品鑑賞とあわせてお楽しみください。



ho12 「レポリューション / ワールドライズ」 アリシア・クヴァーデ



ho06 「咸臨の家」 眞壁陸二



ho05 「漆喰・鏝絵かんぱんプロジェクト」 村尾かずこ

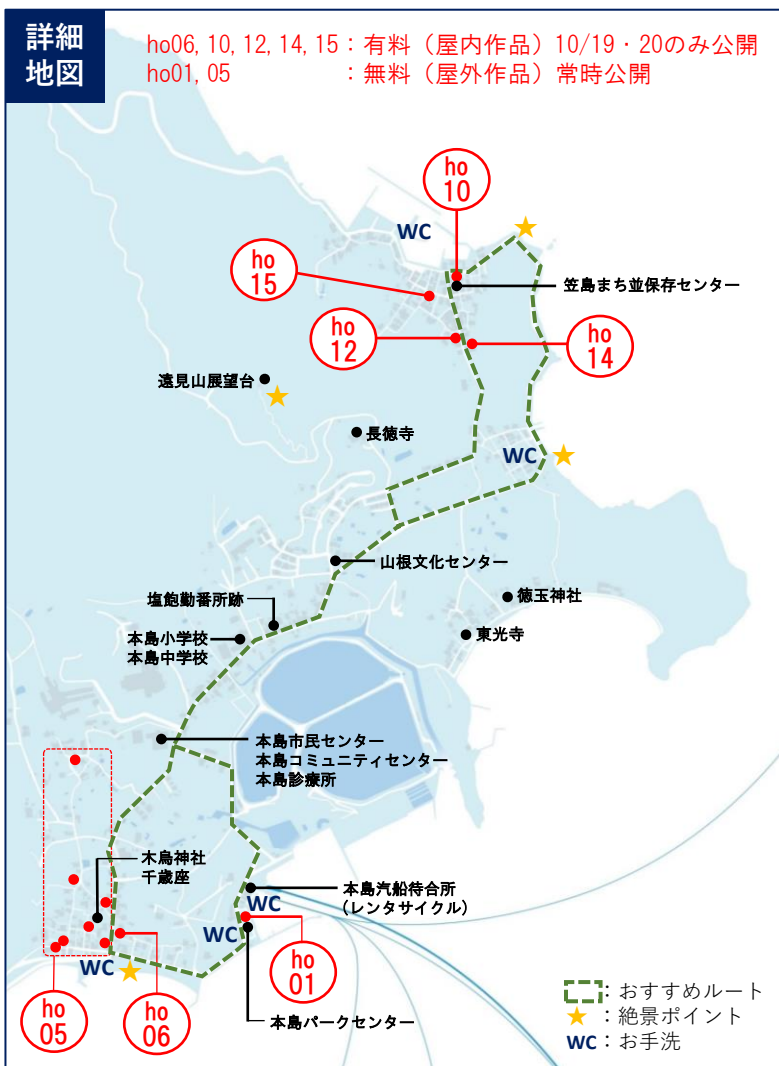


ho01 「Vertrek「出航」」 石井章

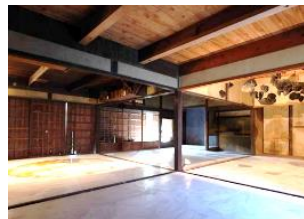


詳細地図

ho06, 10, 12, 14, 15 : 有料 (屋内作品) 10/19・20のみ公開
ho01, 05 : 無料 (屋外作品) 常時公開



ho10 「Moony Tunes」 ツェ・スーメイ



ho14 「無二の視点から」 藤原史江



ho15 「SETOUCHI STONE LAB」 川島大幸



＜作品詳細情報など＞

瀬戸内国際芸術祭 (ART SETOUCHI) のサイト、SNSをご覧ください。



公式website

公式Instagram

▼ 瀬戸内国際芸術祭・本島会場の情報は、こちらから ▼

